

小型農機の名門

マメトラ

# マメトラリターンカルチ SRVシリーズ

もっとワイドになった高性能デラックスカルチ!!

SRV35FB1

SRV35FXB1

SRV4FB1

SRV4FXB1

作業はいつも快適!  
プロから家庭菜園まで作業いろいろ!

余裕をもった新鋭機!!



豊富なアタッチメント群であらゆる管理作業がOK!!

### 女性にも楽に使いこなせて きわめて高性能!!

#### ①フロントロータリ

フロントロータリのため、際までの作業が可能

#### ②様々な作業に対応

ロータリが3速あるので、耕うん、中耕、溝上げ、マルチング作業が可能

#### ③楽々旋回

サイドクラッチ採用で旋回が楽に

#### ④ハンドル高さ調整

手でハンドル高さ調整ができるため、旋回時に機体を楽に持ち上げられます

#### ⑤幅広ロータリで作業効率UP

幅広ロータリ (500~600mm)

#### ⑥豊富なアタッチメント

培土器からマルチまでアタッチメントが豊富

#### ⑦仕上がり良好

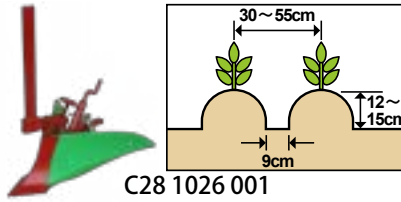
クロスセンターロータリでミッションケース間の残耕がなし (SRV35FXB1/SRV4FXB1)

型式		SRV35FB1	SRV35FXB1	SRV4FB1	SRV4FXB1	
大きさ	全長 (mm)	1500		1575		
	全幅 (mm)	610		680		
	全高 (mm)	1165		1050		
重量 (kg)		103	105	110	122	
エンジン	型式	GB181LN		GB221LN		
	種類	空冷4サイクルOHV				
	排気量 (cc)	181		215		
	定格出力 (kW[PS]/rpm)	3.4[4.7]/1800		3.7[5.0]/1800		
	最高出力 (kW[PS]/rpm)	4.6[6.3]/2000		5.1[7.0]/2000		
	始動方式	リコイル				
仕	燃料タンク容量 (L)	3				
	変速段数	前2後2				
走行部	操向クラッチ	サイドクラッチ				
	速度 (km/h)	前進1速	1.2			
		2速	3.0			
		後進1速	0.9			
		2速	2.8			
	タイヤ	3.50-7		4.00-7		
ロータリ	変速段数	逆3				
	耕幅 (mm)	500		600		
	耕うん軸回転数 (rpm) 低	187		187		
		中	310		310	
		高	517		517	
ロータリ形状	開閉式					
主クラッチ	レバー型					
ハンドル	ハンドル形状	ループ				
	ハンドル上下調節	6段				
	ハンドル回転	左右2段				
	その他	—	クロスロータリ	—	クロスロータリ	

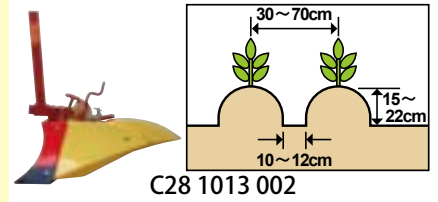
※製品の仕様は予告なく変更になる場合がございます。ご了承ください。

◎ご使用の際は、必ず取扱説明書をよく読んで、事故のないように注意してください。

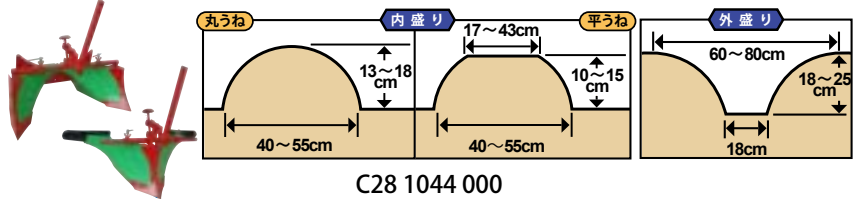
#### グリーン培土器



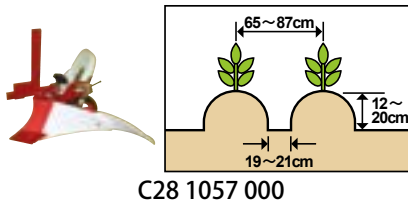
#### ニューイエロー培土器



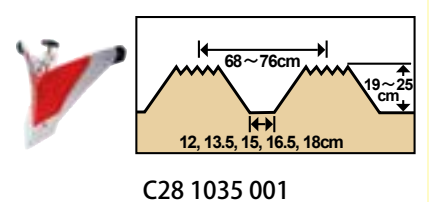
#### スーパーグリーン畝立器



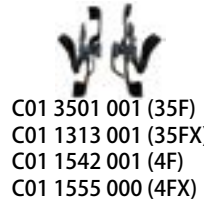
#### ワイドアポロ培土器



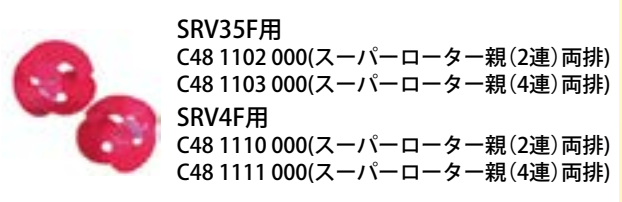
#### ブラ溝浚器



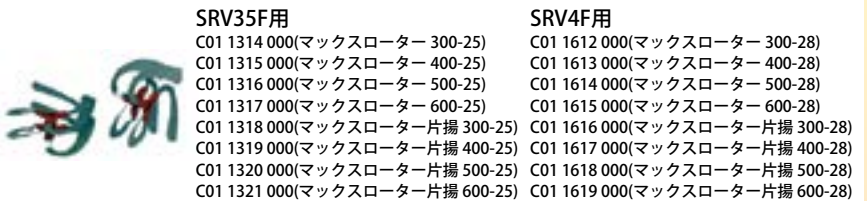
#### 溝掘セット



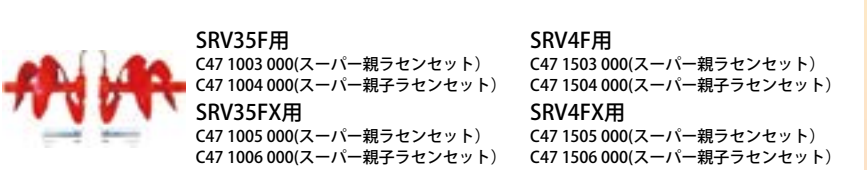
#### スーパーローター



#### マックスローター



#### ラセンセット



#### カルチゴム車輪



#### 鉄車輪



#### 整地板



#### 110型レーキ (110cm) / L金具

